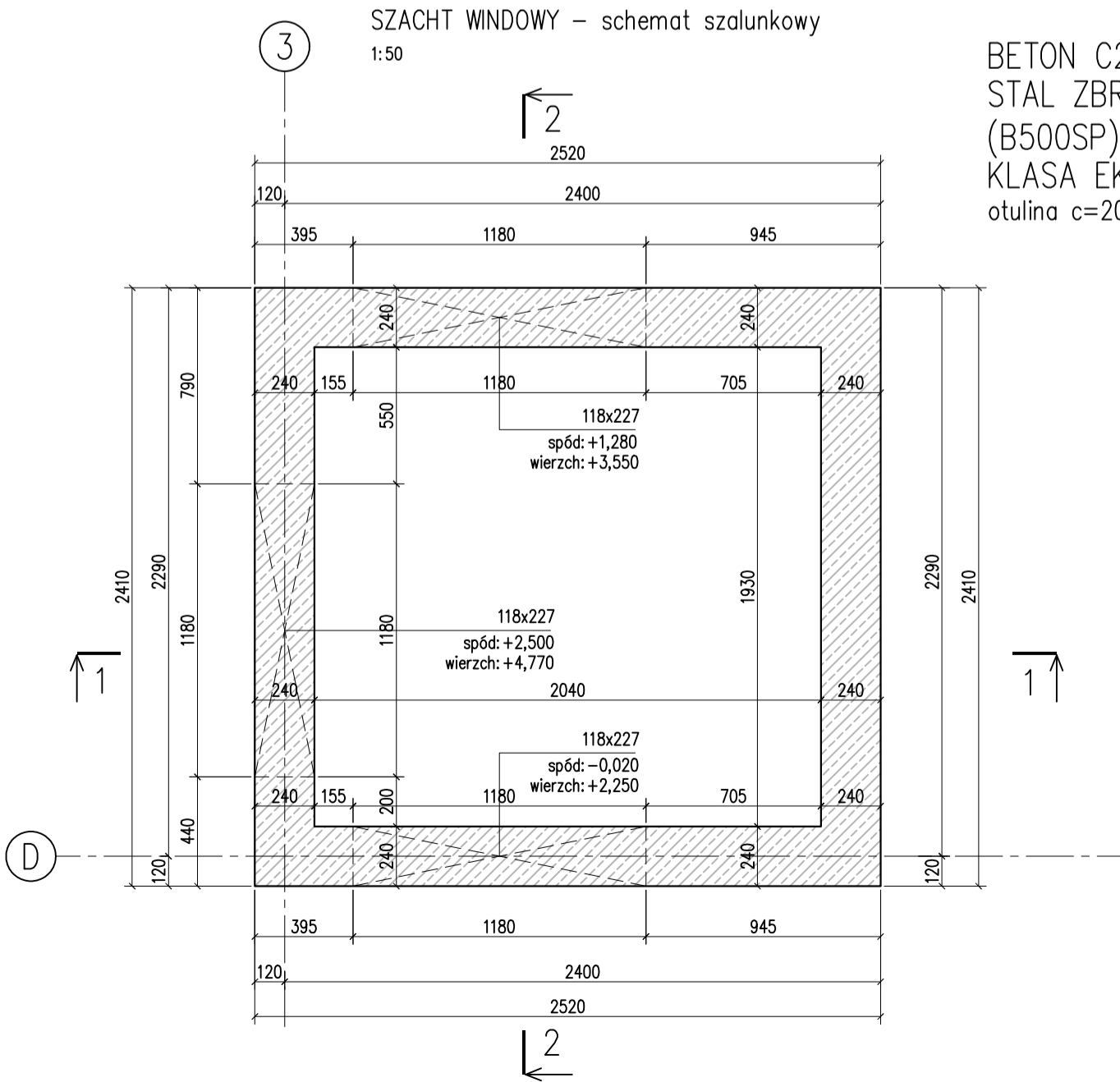
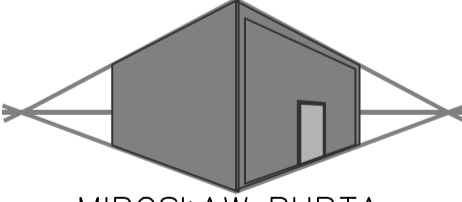


WSZYSTKIE WYMIARY SPRAWDZIĆ Z
WYTYCZNYMI DOSTAWCY WINDY

UWAGI:

BETON C25/30 (B30)
STAL ZBROJENIOWA KLASY A-IIIIN
(B500SP)
KLASA EKSPOZYCJI XC1
otulina c=20mm





MIROSŁAW BURTA
ZAKŁAD USŁUGOWY
08-110 SIEDLCE, UL. GRABIANOWSKA 23

PROJEKT TECHNICZNY

1. ROZBUDOWA I PRZEBUDOWA BUDYNKU ZESPOŁU SZKOLNO-PRZEDSZKOLNEGO W NIWISKACH O SALE GIMNASTYCZNA WRAZ Z ŁĄCZNIKIEM ORAZ ZAPLECZEM SANITARNO-SZATNIOWYM
2. BUDOWA WEWNĘTRZNEJ INSTALACJI GAZU ORAZ INSTALACJI ZBIORNIKOWEJ NA GAZ PŁYNNY ZE PODZIEMNYMI ZBIORNIKAMI O POJ. 6400L
3. MONTAŻ ZBIORNIKA NA DESZCZÓWKĘ O POJ. 20m³
4. BUDOWA PLACU ZABAW
W RAMACH ZADANIA: BUDOWA SALI GIMNASTYCZNEJ Z ZAPLECZEM SANITARNO-SZATNIOWYM W NIWISKACH

SZACHT WINDOWY - schemat szalunkowy

RYS. NR PW-KZ-34	SKALA: 1:25
MIEJSCE I DATA:	SIEDLCE, CZERWIEC 2025
INWESTOR:	LOKALIZACJA:
Gmina Mokobody z siedzibą Plac Chreptowicza 25, 08-124 Mokobody	Dzielnica nr 1732, Obręb Niwiski 142804_2.0012, Ul. Rynek 21 08-124 Mokobody, gmina Mokobody
AUTOR PROJEKTU:	PODPIS:
mgr inż. Paweł Olszowski MAZ0542POOK12 upr. do projektowania bez ograniczeń w spec. konstr.-budowlanej	
SPRAWDZAJĄCY:	PODPIS:
mgr inż. Jolanta Chojęta MAZ0717/PWBKb16 upr. do projektowania bez ograniczeń w spec. konstr.-budowlanej	